

## 772 tico HENGSTLER

### Um contador e muitas possibilidades



#### O Tico 772 48x48 mm da Hengstler é o contador mais versátil no mercado

Seja qual for a função: contador, temporizador, tacômetro, conta-metro, indicador de posição, controle de corte e lote ou comprimento - o Tico 772 é o equipamento ideal quando você precisa contar com versatilidade.

Com a maior frequência de contagem na indústria, o Tico 772 tem excelente desempenho em todas as aplicações, mesmo naquelas em que não se utilizaria um contador eletrônico.

#### O que seria da velocidade sem a precisão?

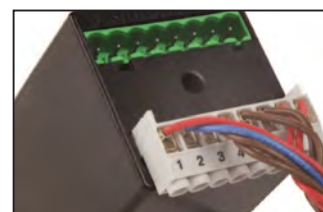
O Tico 772 apresenta uma precisão inédita de 1 para 10 milhões além de 3 presets e um pioneiro assistente de programação no qual as aplicações são facilmente criadas, arquivadas e impressas usando o software assistente.

Consulte-nos sobre o modelo Tico 773 que pode inclusive ser facilmente programado via USB.

Máxima versatilidade com tamanho 48 mm x 48 mm



Fácil instalação e reposição com plugues nos terminais



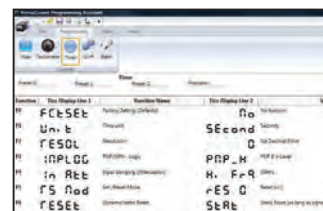
Fácil leitura do display de duas linhas



Fácil de operar com 4 botões

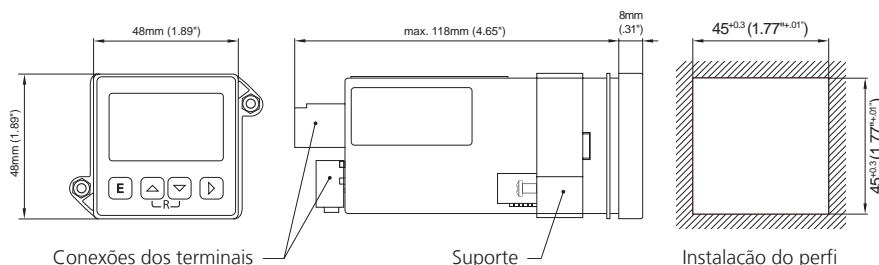


Fácil de programar – desenhar, salvar e imprimir usando o software assistente em um computador (disponível no modelo Tico 773).



## Características gerais

|                           |                                 |   |
|---------------------------|---------------------------------|---|
| <b>Display</b>            | LCD com duas linhas             | Contador com 6 dígitos e até 4 casas decimais   |
|                           | Altura do dígito                | Primeira linha 9.3 mm de altura ; segunda linha 7.2 mm de altura  |
|                           | Alimentação                     | 12-30 VCC; protegido contra reversão de polaridade, 115 VCA , 230 VCA , 50/60 Hz, ± 10%   |
|                           | Alimentação do sensor           | Somente para operação AC: 12-24 VCC carga dependente; máx. 50 mA  |
|                           | Registro de valores             | Memória não volátil > 10 anos   |
|                           | Conexões elétricas              | Conectores plug-in com terminais tipo parafuso  |
|                           | Cabo                            | 1 - 1.5 mm <sup>2</sup> com acabamento nas extremidades   |
|                           | Borda programável               | Positivo para entrada PNP e negativo para entrada NPN   |
|                           | Formato do Pulso                | Qualquer forma desejável (na frequência máxima de 1:1)  |
|                           | Frequência de contagem          | Até 60 kHz  |
|                           | Resistência de Entrada          | Aprox. 10 kOhm  |
|                           | Duração do pulso                | Min. 17 ms ( 30 Hz); 8 µs (60 kHz)  |
|                           | Fator multiplicador da escala   | 0.0001 a 99.9999  |
|                           | Reset                           | Reset manual via teclado, reset externo via programação estática ou dinâmica, reset automático depois de atingir o Preset 2, via input de programação e reset Power-on. |
|                           | Escala de preset e display      | -999,999 a +999,999   |
|                           | Sinal de alarme                 | Display pisca quando os presets 0, 1 ou 2 são ativados  |
|                           | Sinal de tempo                  | 0.01 segundo a 599.99 segundos  |
|                           | Relé (Preset 1 e 2)             | Comutador máx.: 250 VCA / 30 VCC / 5A   |
|                           | Transistor (Preset 1 + 2)       | Saída PNP 12-30 VCC, máx. 50 mA para alimentação CC<br>12 - 24 VCC, máx. 30 mA para alimentação CA  |
| <b>Contador</b>           | Modo de contagem, entradas A,B  | Unidirecional; soma ou subtração; entrada direcional, diferencial de operação; soma/subtração; soma (totalização) soma/ soma;   |
|                           | Entrada para controle           | Reset; Inibição/Hold;   |
|                           | Modo Preset                     | Absoluto, sinal ou limite de alcance (sinal1 < Preset1, sinal2 > Preset 2)  |
|                           | Aplicação entrada/saída         | Saída: mudança de escala, preset-0 e direção  |
| <b>Contador de lote</b>   | Entrada                         | Entrada de contagem soma/sub; chave de segurança, Hold, reset, inibição   |
| <b>Contador de turnos</b> |                                 | Modo contador de lote com preset ou segundo totalizador com preset  |
| <b>Contador de lotes</b>  |                                 | Diferencial contando soma/subtração, totalizando soma/soma  |
| <b>Tacômetro</b>          | Princípio de medição            | Medição do período (ciclo) (1/Tau)  |
|                           | Base de tempo                   | 1/min ou 1/s  |
|                           | Frequência mínima               | 1 Hz ou 0.1 Hz  |
|                           | Valores limites                 | Dois alarmes programáveis + 1 valor limite máximo   |
|                           | Operação do modo tacômetro      | Unidirecional soma/sub, entrada direcional; diferencial soma/sub; totalizador soma/soma   |
|                           | Aplicação de entrada/saída      | Mudança de preset-0 e direção   |
|                           | Entrada                         | Entrada adicional de contagem soma/sub, chave de segurança e Hold   |
| <b>Temporizador</b>       | Base tempo                      | Programável em seg, min, h ou hh:mm:ss  |
|                           | Resolução                       | 1; 0.1; 0.001; 0.0001   |
|                           | Função                          | Único-pulso ou medição acumulativa  |
|                           | Princípio de medição            | Por largura de pulso ou medição do tempo de ciclo<br>Entrada A de início + entrada B de término; botão início/término   |
| <b>Especificações</b>     | Instalação em frontal de painel | Espessura máxima do painel 11 mm  |
|                           | Corte do painel                 | 45 mm x 45 mm + 0.3 mm  |
| <b>Dimensões</b>          |                                 | 48 mm x 48 mm x 118 mm, profundidade de instalação 110 mm; DIN 43700  |



### Como solicitar

| Part-number | Descrição  |
|-------------|--|
| 0772202     | Contador Multifuncional com 3 saídas (2 relés + 1 transistor), com backlight e alimentação 12-30VCC.   |
| 0772242     | Contador Multifuncional com 3 saídas (2 relés + 1 transistor), com backlight e alimentação 100-240VCA. |

Outras configurações com comunicação disponíveis (Tico 773), consulte-nos!