

# versaCount™

Para quem precisa contar com versatilidade



Máxima versatilidade com tamanho 48 mm x 48 mm



Fácil instalação e reposição com plugues nos terminais



## O VersaCount 48 x 48 mm da Veeder Root é o contador mais versátil no mercado

Seja qual for a função: contador, temporizador, tacômetro, conta-metro, indicador de posição, controle de corte e lote ou comprimento - o VersaCount é o equipamento ideal quando você precisa contar com versatilidade.

Com a maior frequência de contagem na indústria, o VersaCount tem excelente desempenho em todas as aplicações, mesmo naquelas em que não se utilizaria um contador eletrônico.

## O que seria da velocidade sem a precisão?

O VersaCount apresenta uma precisão inédita de 1 para 10 milhões além de 3 presets e um pioneiro assistente de programação no qual as aplicações são facilmente criadas, arquivadas e impressas usando o software assistente.

O modelo VersaCount XP pode, inclusive, ser facilmente programado via USB ou conexão Ethernet.

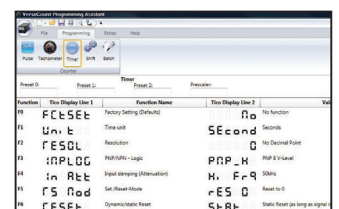
Fácil leitura do display de duas linhas



Fácil de operar com 4 botões

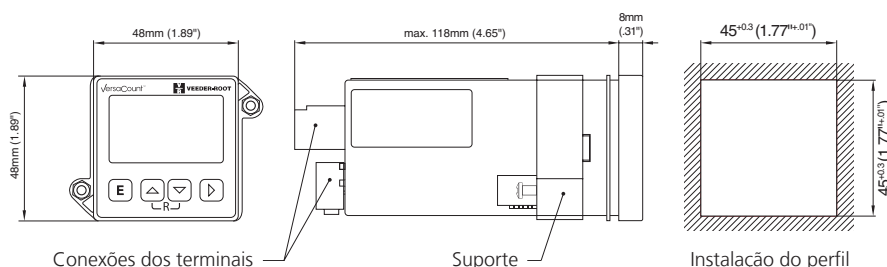


Fácil de programar – desenhar, salvar e imprimir usando o software assistente em um computador (o modelo VersaCount XP pode ser programado via USB ou conexão Ethernet).



## Características gerais

<b>Display</b>	LCD com duas linhas	Contador com 6 dígitos e até 4 casas decimais
	Altura do dígito	Primeira linha 9.3 mm de altura ; segunda linha 7.2 mm de altura
	Alimentação	12-30 VDC; protegido contra reversão de polaridade, 115 VAC , 230 VAC , 50/60 Hz, ± 10%
	Alimentação do sensor	Somente para operação AC: 12-24 VDC carga dependente; máx. 50 mA
	Registro de valores	Memória não volátil > 10 anos
	Conexões elétricas	Conectores plug-in com terminais tipo parafuso
	Cabo	1 - 1.5 mm <sup>2</sup> com acabamento nas extremidades
	Borda programável	Positivo para entrada PNP e negativo para entrada NPN
	Formato do Pulso	Qualquer forma desejável (na frequência máxima de 1:1)
	Frequência de contagem	Até 60 kHz
	Resistência de Entrada	Aprox. 10 kOhm
	Duração do pulso	Min. 17 ms ( 30 Hz); 8 µs (60 kHz)
	Fator multiplicador da escala	0.0001 a 99.9999
	Reset	Reset manual via teclado, reset externo via programação estática ou dinâmica, reset automático depois de atingir o Preset 2, via input de programação e reset Power-on.
	Escala de preset e display	-999,999 a +999,999
	Sinal de alarme	Display pisca quando os presets 0, 1 ou 2 são ativados
	Sinal de tempo	0.01 segundo a 599.99 segundos
	Relé (Preset 1 e 2)	Comutador máx.: 250 VAC / 30 VDC / 5A
	Transistor (Preset 1 + 2)	Saída PNP 12-30 VDC, máx. 50 mA para alimentação DC 12 - 24 VDC, máx. 30 mA para alimentação AC
	<b>Contador</b>	Modo de contagem, entradas A,B
Entrada para controle		Reset; Inibição/Hold;
Modo Preset		Absoluto, sinal ou limite de alcance (sinal1 < Preset1, sinal2 > Preset 2)
Aplicação entrada/saída		Saída: mudança de escala, preset-0 e direção
<b>Contador de lote</b>	Entrada	Entrada de contagem soma/sub; chave de segurança, Hold, reset, inibição
		Modo contador de lote com preset ou segundo totalizador com preset
<b>Contador de turnos</b>		Diferencial contando soma/subtração, totalizando soma/soma
<b>Tacômetro</b>	Princípio de medição	Medição do período (ciclo) (1/Tau)
	Base de tempo	1/min ou 1/s
	Frequência mínima	1 Hz ou 0.1 Hz
	Valores limites	Dois alarmes programáveis + 1 valor limite máximo
	Operação do modo tacômetro	Unidirecional soma/sub, entrada direcional; diferencial soma/sub; totalizador soma/soma
	Aplicação de entrada/saída	Mudança de preset-0 e direção
	Entrada	Entrada adicional de contagem soma/sub, chave de segurança e Hold
<b>Temporizador</b>	Base tempo	Programável em seg, min, h ou hh:mm:ss
	Resolução	1; 0.1; 0.001; 0.0001
	Função	Único-pulso ou medição acumulativa
	Princípio de medição	Por largura de pulso ou medição do tempo de ciclo Entrada A de início + entrada B de término; botão início/término
<b>Especificações</b>	Instalação em frontal de painel	Espessura máxima do painel 11 mm
	Corte do painel	45 mm x 45 mm + 0.3 mm
<b>Dimensões</b>		48 mm x 48 mm x 118 mm, profundidade de instalação 110 mm; DIN 43700



Sem backlight	3 saídas / 1 relé	3 saídas / 2 relés
<b>Alimentação</b>	<b>Part Number</b>	<b>Part Number</b>
12-30 VCC	VC772-101	VC772-102
110-230VAC	VC772-141	VC772-142
Com backlight	3 saídas / 2 relés	
<b>Alimentação</b>	<b>Part Number</b>	
12-30 VCC	VC772-402	
110-230VAC	VC772-442	

Outras configurações com comunicação disponíveis, consulte-nos!